



GUIDE DE RANDONNÉES ET BALADES

La Cadière d'Azur



La vue panoramique du village
vous propose de découvrir
sa campagne luxuriante.



SOMMAIRE



Présentation.....	p.2
Sommaire.....	p.3
Sentier Forestier	p.4
Balade Bégude-Malpasset.....	p.6
Balade Fontaine de Fontanieu.....	p.8
Balade découverte Fours à Cade	p.10
Balade Fontanieu-Pibarnon-St Côme	p.12
À découvrir à La Cadière d'Azur	p.14
Risques incendies.....	p.15
Infos Office de Tourisme.....	p.16

SENTIER FORESTIER

DURÉE : 1h20
DISTANCE : 4,5 km

Possibilité d'ajouter la boucle supplémentaire en rouge : 1.6km et 30 min en plus
Sentier en terre à 90%

DÉPART : Parking place Charles de Gaulle ou au Square Athanase Bonifay,
Lat. : 43.195450 - Long. : 5.754830
Dénivelé positif et négatif de 100 mètres, de 120 m à 220 m



© Marine Visseaux

Vous découvrirez tout au long de cette balade la flore méditerranéenne avec des panneaux pédagogiques, la chapelle Sainte Croix du XVII^e, le Monument à la Paix de 1814, une magnifique vue panoramique donnant sur la baie de Saint-Cyr-les-Lecques et la Sainte-Baume.

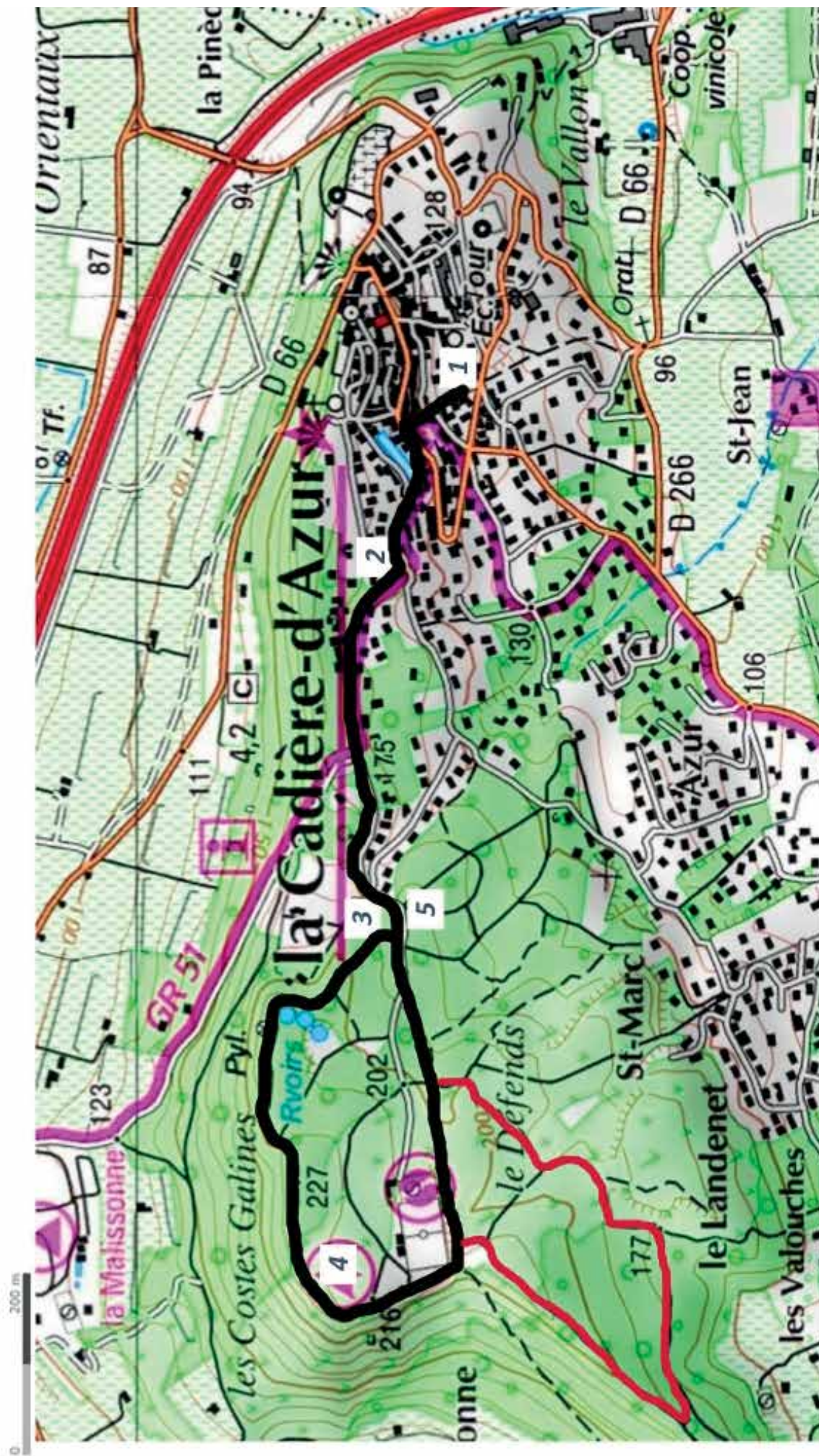
- 1/ À partir de l'Office de Tourisme, monter la Calade St Eloi. Au niveau de la patte d'oie monter en empruntant la route de gauche pour arriver à la place de la Dîme. Prendre en face la rue André Favory.
- 2/ Puis la 2^{ème} à droite en direction du complexe sportif (Chemin du Stade). Garder ce chemin du Stade, vous allez sortir des habitations puis entrer dans la forêt communale. Les principales espèces que l'on peut rencontrer sont : pour les arbres et arbustes le pin d'alep, les chênes vert, à kermes et pubescent, le laurier-tin, le cade (genévrier), l'amélanchier... pour les herbacées différentes espèces d'orchidées et d'iris, de l'aphyllanthe, l'acanthé, les euphorbes, etc. Quant au sol, il est constitué de grès ferrugineux à ciment calcaire, de marnes et de sables très riches en fossiles variés.
- 3/ En montant, sur la droite vous allez voir un aire de stationnement avec un banc ainsi qu'une pancarte de circuit sportif. Empruntez ce circuit forestier à droite vue sur la plaine des Paluns et le massif de la Ste Baume. Vous allez passer devant la chapelle Ste Croix totalement reconstruite en 2001 (prix Ministère de la Culture), datait du 13 novembre 1619. La messe y était célébrée les jours de la Croix de Mai et de Septembre, elle était gérée par les pénitents blancs de la chapelle Ste Madeleine.



- 4/ En poursuivant le chemin, vue exceptionnelle qui s'étend sur l'ensemble de la baie de St-Cyr, le Golf de La Ciotat et le Bec de l'Aigle, la Ste Baume. Présence du Monument à la Paix situé face au point de vue sur la baie de La Ciotat et Saint-Cyr, ce monument date de 1814, se présente sous la forme d'un bloc de pierre et d'une stèle. Sur celle-ci est inscrit : « EN ACTION DE GRACE DE LA PAIX DU 30 MAI MDCCCXIII ». Cet édifice fut érigé à la gloire des Bourbons (Louis XVIII) après le traité de Paris qui mettait fin aux conflits engagés par Napoléon Bonaparte.
Là 2 possibilités :
 - 1/ On contourne le stade pour trouver un chemin qui rejoint la route du Stade non loin de l'endroit où on l'a quittée.
 - 2/ En contournant le stade, on prend à droite le fléchage du circuit VTT (boucle sup. en rouge sur le plan).
- 5/ Récupérez le chemin goudronné nommé chemin du stade, revenez sur vos pas jusqu'à l'Office de Tourisme.



© Marine Visseaux



SENTIER FORESTIER : —

BALADE BÉGUDE-MALPASSET

DURÉE : 3h30

DISTANCE : 12 km

85% de petits chemins goudronnés,
15% de terre

DÉPART : place Charles de Gaulle
ou au Square Athanase Bonifay,
Lat. : 43.195450 - Long. : 5.754830

Dénivelé positif et négatif de 58 mètres,
de 96 m à 164 m

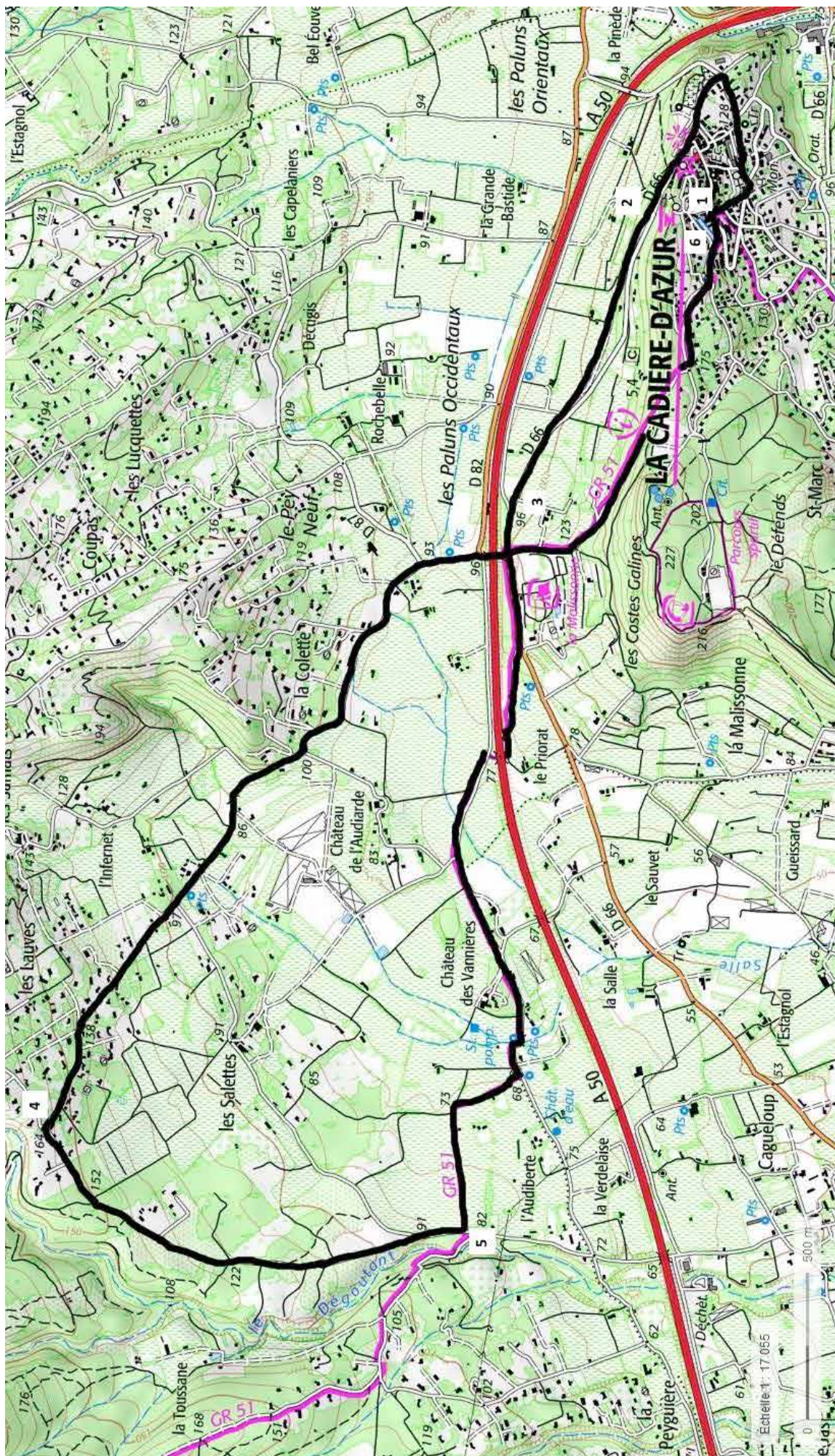


Vous découvrirez tout au long de cette balade 2 anciens moulins à vent, des chemins serpentant le vignoble AOP Bandol offrant au point culminant une magnifique vue sur les collines et la baie de St-Cyr-les-Lecques, une splendide allée d'oliviers, ainsi que nos réservoirs d'eau.

- 1/ Au stop en dessous de l'Office prendre à gauche, ensuite prendre la 1^{ère} à gauche et emprunter la rue du Moulin, au bout de cette rue, à droite : un de nos 5 anciens moulins à vent, le Moulin des Aires. Sa construction serait entre 1762 et 1770, encore connu sous le nom de moulin de Margot. Sur le terrain qui l'entoure se trouvait une câprière (lieu planté de câprier). En 1985 la commune l'a acheté. Le terme « Aire » suggère anciennement la présence d'une aire de battage du blé. Au stop prendre en face, puis la 1^{ère} à gauche (direction cimetièrre). En montant, vous pourrez admirer le Moulin de la Font d'Abeille, il porte sur sa façade la date de 1574 et le nom de son propriétaire, Philippe Rostand. Cette propriété fut acquise par la commune en 2000. Gardez cette route (ça va monter puis descendre pour devenir la D66).
 - 2/ Au rond-point pavé, prendre l'ancien chemin de La Ciotat. Au bout de ce chemin, récupérez à gauche la D66 et continuez à descendre.
 - 3/ Rejoignez la route principale, à droite prenez le pont au-dessus de l'autoroute, puis prendre en face direction Ste Anne du Castellet (D 87). Prendre la 1^{ère} à gauche, le chemin de la Béguide. Signification du terme Béguide : arrêt des diligences, endroit où l'on boit, buvette.
On serpente parmi le vignoble AOP Bandol. Monter ce Chemin, belle vue sur Le Castellet, La Cadière et la baie des Lecques.
 - 4/ Lorsque vous vous trouverez face à un portail (maison n°2 500), vous tournerez à gauche pour emprunter le Chemin de Malpasset et de la Muscatièrre.
 - 5/ En descendant, emprunter sur la gauche le chemin en terre balisé rouge et blanc (GR51), vous longez une allée magnifique d'oliviers centenaires. De tout temps, au centre de la vie agricole, étaient les oliviers. Beaucoup de fermes possédaient un moulin à huile, actionné à bras ou avec un animal de trait. Le cadastre de 1830 en cite plusieurs au village.
Suivre le balisage de ce GR jusqu'à la rue André Favory : réservoirs d'eau (plaque sur ces réservoirs) : le village était alimenté au départ uniquement par la source Candis, à l'entrée de la forêt du Défends. La construction des réservoirs s'est étalée sur 2 siècles. Celui-ci est le 4ème et dernier réservoir
 - 6/ Aller sur la place de la Dîme en contrebas, descendre et prendre à gauche la Calade St Eloi, vous êtes arrivé à l'Office de Tourisme.
- Possibilité d'aller jusqu'au n°3 en voiture et de faire une boucle à pied à partir de là (7km).



© Sophie Delsanti



BALADE FONTAINE DE FONTANIEU

DURÉE : 1h45
DISTANCE : 7 km

Balade 100% sur chemins goudronnés

DÉPART : place Charles de Gaulle
ou au Square Athanase Bonifay,
Lat. : 43.195450 - Long. : 5.754830

Dénivelé positif et négatif de 46 m,
de 124 m à 78 m



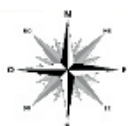
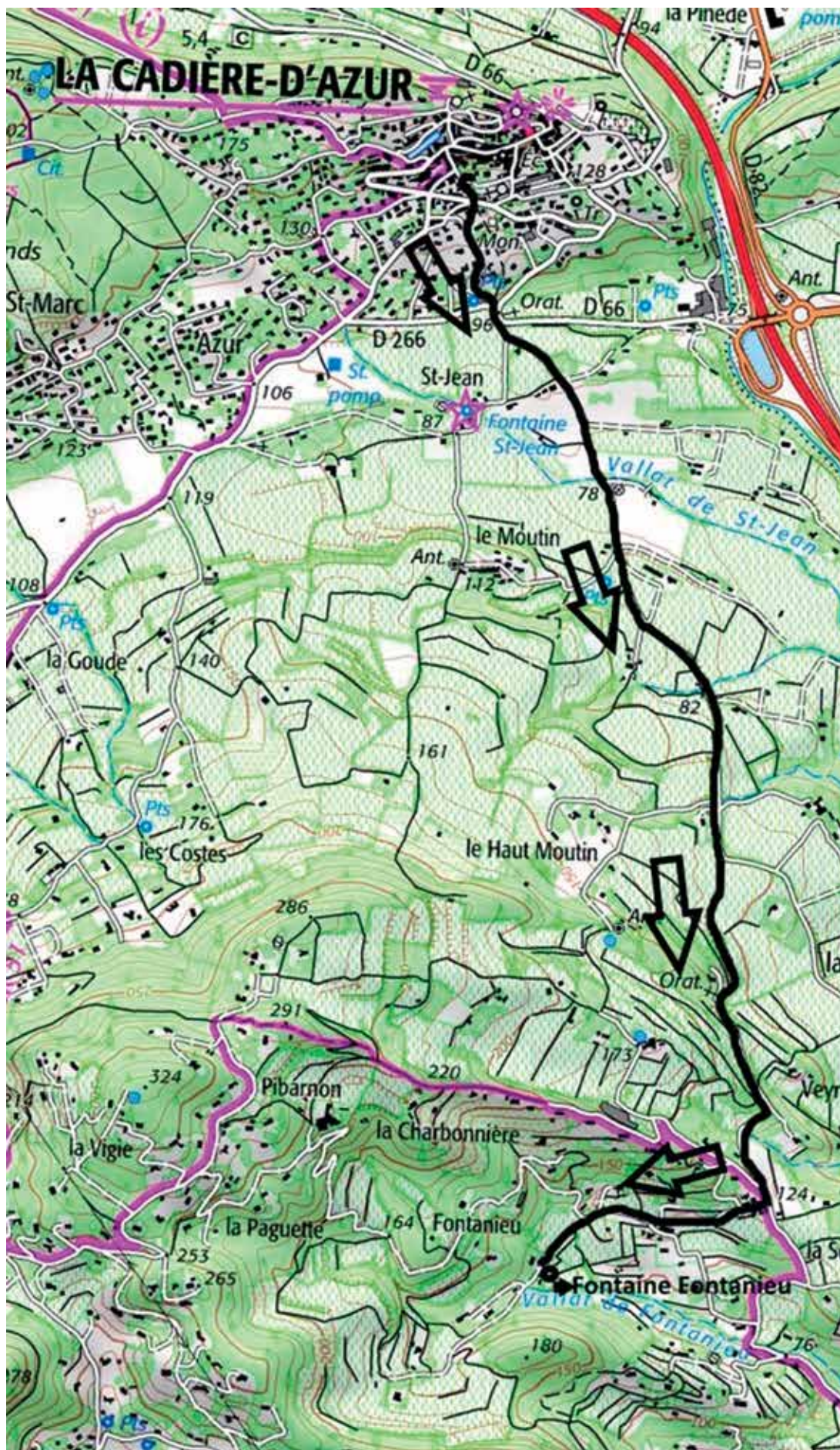
© S. Delsanti

Vous découvrirez tout au long de cette balade le vignoble essentiellement AOP Bandol, une magnifique vue sur les villages de La Cadière d'Azur et du Castellet, la fontaine de Fontanieu.

- 1/ Au stop en dessous de l'Office traversez la route au passage clouté, prenez en face la Calade Saint Eloi (ruelle piétonne longeant le parking du Monument aux Morts). Au bout de cette route vous arrivez à un stop, vous tournez à gauche, au 2ème stop à droite et passez devant le nouvel oratoire Saint Jean : le pilier avec bénitier est en pierre de taille monolithe ouvrage formé d'un seul bloc de pierre, tout comme le socle. Cet oratoire est millésimé 1866, restauré en 1934 et vers 1980.
- 2/ Prenez la 1ère à droite le chemin de l'Argile, 10 mètres après, au croisement prendre à gauche (chemin Argile). Gardez ce chemin. Vous allez marcher sur un chemin serpentant les vignes de l'AOP Bandol : à l'abri de collines boisées, tel le massif de la Sainte Baume, le vignoble de Bandol descend en restanques vers la mer Méditerranée. Ce terroir est concentré sur 8 communes varoises. La Cadière d'Azur se situe au cœur de l'appellation. En effet La Cadière accueille 20 Domaines et Châteaux de l'appellation sur les 53, ainsi qu'une cave coopérative la plus ancienne du secteur et celle comprenant le plus de vignerons (créée en 1929). L'AOP Bandol propose les 3 couleurs : rouge, rosé et blanc.
- 3/ À l'intersection prenez à droite, le chemin de Fontanieu.
- 4/ À l'intersection prendre le chemin de Fontanieu bis.
- 5/ Aller tout droit ensuite sur le chemin de la Paguette et vous trouverez à un moment la Fontaine de Fontanieu en contrebas (près d'un potager). Nous n'avons pas encore trouvé sa date de création dans les archives. La fontaine est constituée de 3 bassins, nichée en contrebas de la route. Dans le 1^{er} bassin, les paysans qui venaient travailler leurs vignes, mettaient au frais leurs boissons. Il servait aussi d'abreuvoir aux chevaux, et les deux autres de lavoirs. À proximité, il y eut une mine de lignite en activité de 1540 à 1940. Cette mine est célèbre dans le monde entier parmi les géologues. Ils avaient observé une superposition anormale de terrains anciens sur des plus jeunes, d'où l'invention de la notion de « nappe de charriage ». La mine n'est plus accessible de nos jours.
- 6/ Puis faire demi-tour (le même circuit en sens inverse).



© Sylvain Alberto



BALADE DÉCOUVERTE FOURS À CADE

DURÉE : 4h

DISTANCE : 14 km

Balade 65% chemins en terre
35 % chemins goudronnés.

DÉPART : Parking sous les logements les Pins Bringuers (vers le 180 Chemin du Stade)
Lat. : 43.19685153575453
Long. : 5.750066074035658
Dénivelé positif et négatif de 313 mètres, de 67 m à 380 m, (dénivelé + et - de 333 m, de 67 m à 400 m jusqu'au Grand Caunet)

Possible jusqu'au Grand Caunet :
rajouter 1h30 en +, 5km en +

Sur le GR51, sens La Cadière d'Azur - Ceyreste.
Venez admirer tout au long de cette balade une magnifique vue panoramique donnant sur la baie de Saint-Cyr-les-Lecques, de La Ciotat et le massif de la Sainte Baume. Vous découvrirez les fours à cade, mais aussi la flore méditerranéenne.

- 1/ À partir des stationnements sous les logements des Pins Bringuers (vers le 180 Chemin du Stade), continuer à prendre la direction du complexe sportif (balisage rouge et blanc du GR51).
- 2/ Prendre à droite le Chemin du Pey Neuf (suivre le balisage).
- 3/ Garder le balisage du GR51 qui vous fait passer sous l'autoroute, puis le long du Château Vannières, pour emprunter un peu plus loin un chemin en terre sur votre droite...
- 4/ Prendre le chemin en terre qui vous fera passer au milieu des vignes et d'oliviers centenaires.
- 5/ À la sortie du chemin en terre prendre à peu près en face (fléchage GR51).
- 6/ Puis à droite le chemin de la Péguière, puis la Tous-sane, le chemin goudronné va laisser la place à un sentier en terre.
- 7/ Au niveau du panneau explicatif des fours à cade, prendre le sentier sur la gauche et sur une butte il y a le Four n°6. Fours à Cade : Sur les collines et les plateaux entre la côte toulonnaise et la chaîne de la Ste Baume, des petits édifices par dizaines, réduits souvent à des lambeaux de murs, rappellent une activité des paysans de ces cantons : l'extraction de l'huile de cade. Un peu d'histoire : l'extraction d'huile de cade existait depuis l'Antiquité. Par contre, ces fours seraient nés au début de la 2^{ème} moitié du XIX^e siècle. Ces fours furent très actifs jusqu'aux années 30. Le cade est le nom provençal de *Juniperus oxycedrus*, genévrier oxycèdre. L'huile de cade est un liquide limpide, noirâtre, d'odeur forte, qualifiée d'âpre, extrait par combustion incomplète de ce genévrier à l'aide d'un four en pierre. Ses propriétés : elle n'est pas utilisée dans l'alimentation, à ne pas confondre avec le terme « cade » attribué à une quiche italienne faite de farine de pois chiche et d'huile d'olive. L'huile de cade

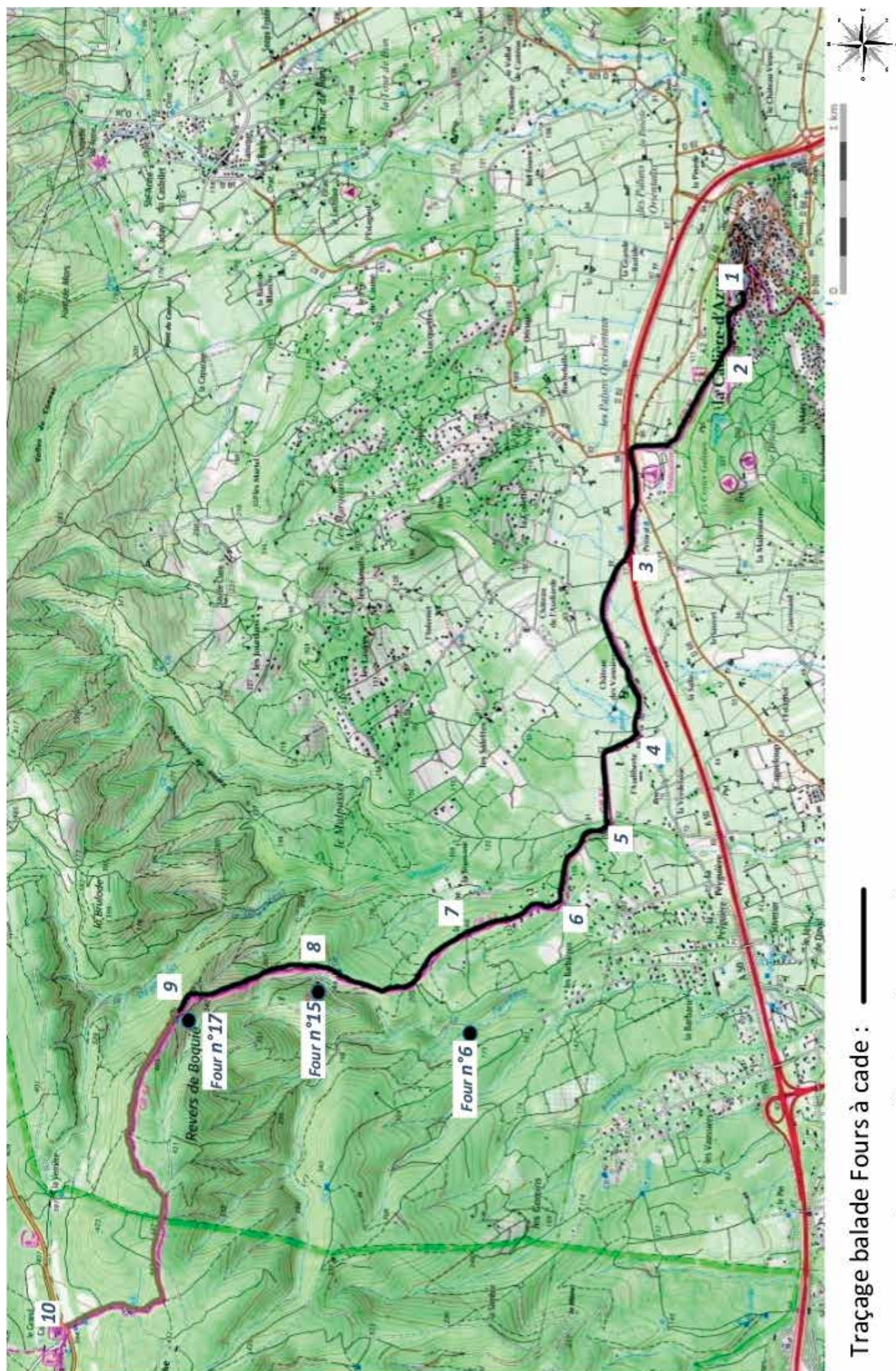
a trois domaines d'application : la cosmétologie (pour des cheveux luisants), la médecine humaine (jusqu'en 1935 elle était la base des pommades et onguents pour traiter des kératoses du cuir chevelu, du psoriasis, des eczémas, des teignes, de l'acné et de l'impétigo), l'art vétérinaire (toujours utilisée dans le traitement de la gale, dans les fissures des sabots, les eczémas et plaies atones...). La Cadière recense 25 fours, qui malheureusement se trouvent surtout sur des terrains privés. Les fours à cade sont des constructions massives, en grosses pierres sèches. En moyenne 5 à 7 mètres de long, 3 m environ de large, 2,50 m à 3 m de haut.

- 8/ Continuer à monter, vous allez voir une citerne et sur la gauche un tout petit peu plus haut le Four n°15 (pas au bord du chemin)
- 9/ Poursuivre direction Ceyreste le GR 51 pour trouver le Four n°17 (au bord du chemin).
Puis faire demi-tour et faire le même trajet en sens inverse.

Ou... 10/ Continuer direction Ceyreste jusqu'au Grand Caunet, puis faire demi-tour.



© Corinne Bonifay



Traçage balade Fours à cade : —

Traçage en plus pour aller jusqu'au Grand Caunet : —

BALADE FONTANIEU-PIBARNON-ST CÔME

DURÉE : 2h30

DISTANCE : 10 km

Balade à 90% sur petits chemins goudronnés, 10% en terre

DÉPART : place Charles de Gaulle ou au Square Athanase Bonifay,
Lat. : 43.195450 - Long. : 5.754830

Dénivelé positif et négatif de 213 mètres, de 78 m à 291 m



Vous découvrirez tout au long de cette balade le vignoble essentiellement AOP Bandol, une magnifique vue panoramique à 360 degrés donnant sur la baie de Saint-Cyr-Les-Lecques et la Sainte Baume, Le Castellet et les Gorges d'Ollioules.

- 1/ Au stop en dessous de l'Office traversez la route au passage clouté, prenez en face la Calade Saint Eloi (ruelle piétonne longeant le parking du Monument aux Morts). Au bout de cette route vous arrivez à un stop, vous tournez à gauche, au 2^{ème} stop à droite et passez devant le nouvel oratoire Saint Jean : le pilier avec bénitier est en pierre de taille monolithe ouvrage formé d'un seul bloc de pierre. Cet oratoire est millésimé 1866.
- 2/ Prenez la 1^{ère} à droite le chemin de l'Argile, 10 mètres après, au croisement prendre à gauche (chemin Argile). Gardez ce chemin. Vous allez marcher sur un chemin serpentant les vignes de l'AOP Bandol : à l'abri de collines boisées, le vignoble de Bandol descend en restanques vers la mer Méditerranée. Ce terroir est concentré sur 8 communes varoises. La Cadière d'Azur se situe au cœur de l'appellation. En effet La Cadière accueille 20 Domaines et Châteaux de l'appellation sur les 53, ainsi qu'une cave coopérative la plus ancienne du secteur et celle comprenant le plus de vignerons (créée en 1929). L'AOP Bandol propose les 3 couleurs : rouge, rosé et blanc.
- 3/ À l'intersection prenez à droite, le chemin de Fontanieu.
- 4/ À l'intersection prendre la 1^{ère} à droite (virage en tête d'épingle, balisage rouge et blanc du GR51), suivez le balisage du GR51, le goudron va laisser la place à un chemin en terre.
- 5/ Vous allez arriver devant l'entrée du Château Pibarnon, tournez-lui le dos pour poursuivre la balade (Chemin de la Croix des Signaux) toujours garder le balisage du GR.
- 6/ Au bout du chemin de la Croix des Signaux vous prenez à droite le chemin de Marenc et des Costes (balisage GR), magnifique vue sur la baie des Lecques et de La Ciotat.
- 7/ Vous gardez ce chemin jusqu'au chemin de la Roquette (à gauche virage en tête d'épingle, traçage GR).
- 8/ En bas du Chemin des Roquettes vous prenez à droite sur le CD266, vous trouverez toujours le balisage. Vous passerez tout près de l'oratoire Notre Dame (à l'entrée du chemin du Domaine de la Garenne). Le toit est pyramidal sur corniche, avec croix sommitale. Le pilier avec bénitier est crépi. Il y a eu à ce carrefour la chapelle Notre Dame de Consolation, abandonnée à la Révolution. Un oratoire l'a remplacée au XIX^e, il est appelé localement « des Trois Croix ».
- 9/ Continuer sur le CD266 (ne plus suivre le GR à l'embranchement). Tout en haut du CD266 (nommé rue Pichou Espanet dans la montée) au stop, à droite sur la D66 (avenue de la Libération) et 2^{ème} à gauche pour rejoindre l'Office (Calade Saint Eloi).



© Sophie Delsanti

À DÉCOUVRIR À LA CADIÈRE D'AZUR



LES ARTISANS D'ART DU VILLAGE ET DES PRODUITS DU TERROIR À DÉCOUVRIR

Les Artistes peintres, les Artisans d'art (ateliers de bijoux et accessoires, tatoueur, les peintures, ateliers de poterie et céramique, de ferronnerie d'art, de couture, atelier de création de mode africaine). Pour les Produits du Terroir : Fromagerie de chèvre, Moulin à huile d'olive, la Brasserie Artisanale, les Vins AOP Bandol.

LES COMMERÇANTS

Ce village provençal propose différents commerces comme : Spa et soins esthétiques ; boutiques de décoration d'intérieur, mais aussi des restaurants (gastronomique, provençal, traditionnel ou familial), boulangerie, boucherie, caviste, épicerie.

Association des artisans et commerçants : « Unir et Agir »



VÉLO ÉLECTRIQUE

VAR OUEST E-BIKE : nouvelle façon de découvrir la région au cœur de l'AOP Bandol en louant des vélos. Possibilité de propositions de parcours ou de balades accompagnées.

06 61 92 83 63

contact@location-velo-var.fr

<http://www.location-velo-var.fr>



Pour se restaurer et se loger, contactez l'Office de Tourisme :

04 94 90 12 56



RISQUES INCENDIES

La commune, ainsi que la forêt du Défends, est classée en zone sensible « Plan de Prévention des Risques d'Incendies des Forêts » (PPRIF).

La Cadière, recense des zones très boisées, les risques incendies y sont donc importants, surtout l'été avec la sécheresse. Il est donc impératif d'être vigilant quant aux gestes que l'on adopte, afin de préserver l'environnement.

De plus, l'accès au massif est réglementé en période estivale (du 21 juin au 29 septembre) par l'autorité préfectorale et communale, en fonction de conditions climatiques et de la fréquentation touristique.

NIVEAU DE DANGER JAUNE	Accès autorisé, faire preuve de prudence
NIVEAU DE DANGER ORANGE	Risque incendie sévère, pénétration dans les massifs déconseillée.
NIVEAU DE DANGER ROUGE	Accès interdit
NIVEAU DE DANGER NOIR	Accès interdit

Il est préférable de s'informer au préalable de la carte de niveau de risques sur le site de la Préfecture du Var, ou si vous êtes directement sur place, auprès de l'Office de Tourisme ou de la caserne des Pompiers.

Cette carte est disponible à partir de 19h, la veille du jour souhaité.

Pour ces raisons, nous vous rappelons qu'il est interdit de faire du camping sauvage ou des barbecues.

L'arrêté préfectoral du **15 mai 2006** prévoit une amende de 135€
en cas de non-respect de ces dispositions.

N° UTILES EN CAS D'INCENDIE :
18 OU 112 (D'UN MOBILE)



Renseignements accès massifs Département du Var :

04 98 10 55 41

www.var.pref.gouv.fr

Office de Tourisme de la Cadière : 04 94 90 12 56



OFFICE DE TOURISME

Place Charles de Gaulle

83740 La Cadière d'Azur

04 94 90 12 56

tourismecadiere@orange.fr

Office de Tourisme de La Cadière d'Azur



Horaires d'ouverture

Juillet et août

Lundi au samedi :
9h- 13h et 15h- 19h

Septembre - Octobre - Avril - Mai - Juin

Mardi au samedi :
10h-12h et 14h -18h

Novembre à Mars

Mardi au samedi :
10h- 12h et 13h30- 17h30

Manugraph 2018

